



ТА1ССР

ПРАЗДНОВАНИЕ 100-ЛЕТИЯ
ТАТАРСКОЙ АССР

ТАТАРСТАН АССР ТӨЗЕЛҮНӨҢ
100 ЕЛЛЫҒЫН БӘЙРӘМ ИТҮ

1920-2020

МИНИСТЕРСТВО ОБРАЗОВАНИЯ И НАУКИ РЕСПУБЛИКИ ТАТАРСТАН
ТАТАРСТАН РЕСПУБЛИКАСЫ МӘГАРИФ ҺӘМ ФӘН МИНИСТРЛЫҒЫ

**О проведении социально-
психологического тестирования
обучающихся общеобразовательных и
профессиональных образовательных
организаций в 2020/21 учебном году**

Руководитель методического отделения
ГАОУ ЦППРК «Росток» :
Каримова Римма Камильевна



Порядок проведения

Социально - психологического тестирования обучающихся

Приказ № 59 Минпросвещения
России от 20 февраля 2020 года

БЕЗ ИЗМЕНЕНИЙ

КОНФИДЕНЦИАЛЬНОСТЬ



Руководитель образовательной организации обеспечивает соблюдение конфиденциальности проведения тестирования и хранения результатов

ДОБРОВОЛЬНОСТЬ



Тестирование обучающихся, достигших возраста пятнадцати лет, проводится при наличии их информированных согласий в письменной форме об участии в тестировании.
Тестирование обучающихся, не достигших возраста пятнадцати лет, проводится при наличии информированного согласия одного из родителей или иного законного представителя.



Порядок проведения социально - психологического тестирования обучающихся

Возраст участников
тестирования



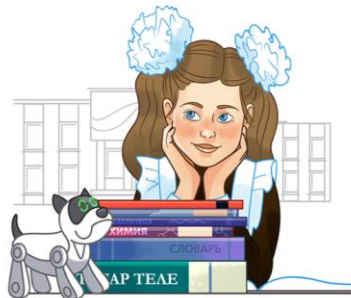
Тестирование проводится в отношении обучающихся, достигших **возраста 13-ти лет**, начиная с **7 класса** обучения в общеобразовательной организации

Форма проведения
тестирования



Организации Ученику Учителю

Версия для слабовидящих



Электронное образование в Республике Татарстан

Вход для сотрудников сферы
образования и учеников

12345

ВОЙТИ

[Войти через ЕСИА](#)



Порядок проведения социально - психологического тестирования обучающихся

Уточнен состав комиссии,
обеспечивающей
организационно- техническое
сопровождение
тестирования в
образовательной
организации



Численность Комиссии составляет **не менее трех работников** образовательной организации. В состав Комиссии должны входить **лица, ответственные за оказание социально-педагогической и (или) психологической помощи обучающимся**

Изменен срок хранения информированных согласий
на прохождение тестирования



До момента отчисления обучающегося
из образовательной организации, проводящей тестирование

Годовой цикл мероприятий в рамках учебного года

с 1 сентября
по 1 октября

Проводят информационно-разъяснительную работу с родителями и мотивационную работу с обучающимися
Цель: повышение активности участия обучающихся и снижение количества отказов от СПТ и ПМО

с 15 сентября
по 1 ноября

Организация проведения СПТ:
с 15 сентября – подготовка платформы,
с 21 сентября – работа кураторов,
с 28 сентября по 1 ноября – проведения тестирования

январь-
май

Оказание содействия в организации профилактических медицинских осмотров обучающихся.
По результатам СПТ корректируются и реализуются планы профилактической работы с обучающимися

Новое в работе кураторов

Школы и ссузы

Исчезла необходимость проверки загруженных данных об учениках из edu.tatar.ru.

Вместо этого, данные о количестве учащихся школы или ссуза заполняются без дробления на группы курса или разбивку классов.

Пример:

При добавлении 8 класса указываются все ученики 8 классов А, Б, В и Г в организации. Аналогично и с группами ссузов, в 1 курс включают все группы первокурсников.

Утверждение информации

Заполненные данные по каждой параллели утверждаются в кураторской части — admin.test-edu.ru.

Без утверждения — пройти тестирование невозможно.

Новое в работе кураторов

Тестирование без ключей

Тестирование учебных организаций — школ или ссузов проходит без ключей доступа к тестированию. Доступ к тестированию открывается через авторизацию учащегося под своей учётной записью на edu.tatar.ru.

Актуальная статистика

В статистику прохождения тестирования попадают результаты учащихся, которые прошли тестирование под своими учетными записями edu.tatar.ru. Такой подход исключает задвоение результатов и облегчает процесс мониторинга.

Новое в работе кураторов

Вузы

Кураторы вузов работают по старой схеме, без значительных изменений:

1. Вносит данные о количестве студентов в каждой группе курса.
2. Утверждает информацию по каждой группе курса.
3. Получает ключи тестирования для каждой группы курса (ключи тестирования находятся в кураторской части admin.test-edu.ru)

Полезные ссылки

Вход в кураторскую часть тестирования (кураторы заполняют информацию о количестве учащихся, согласно приказу)

<https://admin.test-edu.ru/login>

Сайт тестирования (именно здесь учащиеся проходят тестирование.)

<https://test-edu.ru>

Сайт статистики прохождения тестирования (статистика обновляется в режиме реального времени)

<https://stats.test-edu.ru>

Актуально для НПО и СПО. Авторизация в личных кабинетах edu.tatar.ru

<https://edu.tatar.ru/start/logon?oauth=1>

Актуальная версия руководства пользователя находится по ссылке: <https://admin.test-edu.ru/org-manual.pdf>



Наши контакты:

ГАОУ «Центр психолого-педагогической
реабилитации и коррекции «Росток»

Телефон: 8(843)563-35-16

e-mail: Obr.Opros@tatar.ru (для технических вопросов)



СПАСИБО ЗА ВНИМАНИЕ!